



## MEDIDAS CENTRO CULTURAL

### 1. PLANTA BAJA

#### SALON PRINCIPAL



LARGO: 6,80mt  
ANCHO: 4,46mt  
ALTO: 3,27mt

#### PASILLO



LARGO: 7,80mt  
ANCHO: 1,05mt  
ALTO: 3,27mt



## COCINA



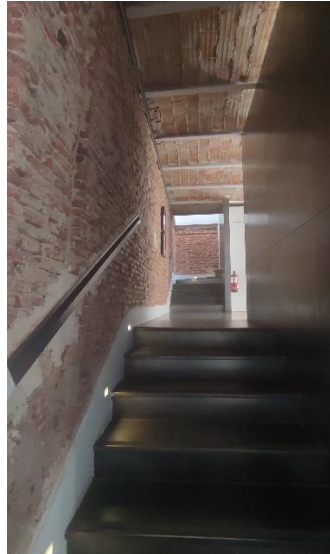
LARGO: 62cm  
ANCHO: 1,70mt  
ALTO: 2,20mt

## BAÑO





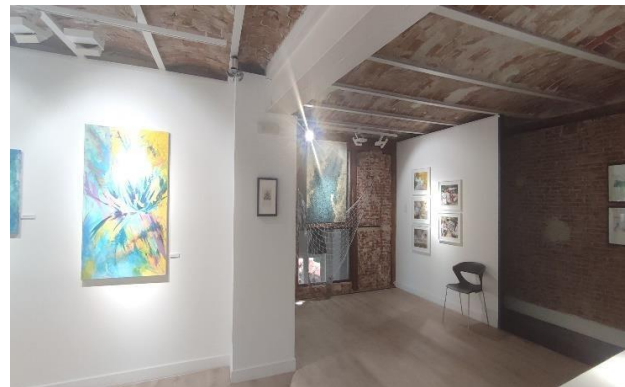
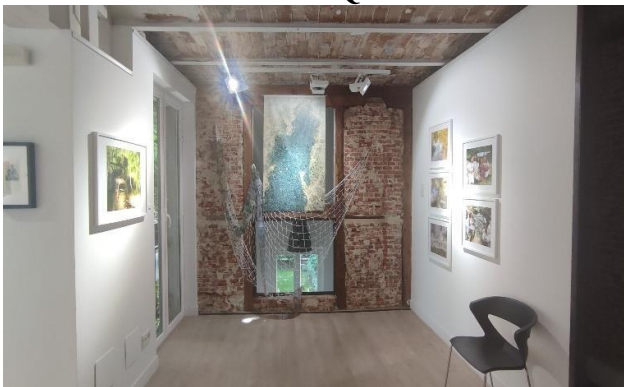
## ESCALERA ENTRADA PRINCIPAL Y TECHO



LARGO: 3,70 mt  
ANCHO: 1,03mt  
ALTO: 4,75mt

## 2. PRIMERA PLANTA

### SALÓN PEQUEÑO



LARGO: 3,48 mt  
ANCHO: 5,30mt  
ALTO: 2,52mt



## SALÓN GRANDE



LARGO: 6,90 mt  
ANCHO: 5,30mt  
ALTO: 2,52mt





### PASILLO HACIA SEGUNDA PLANTA



LARGO: 4,58 mt  
ANCHO: 90cm  
ALTO: 2,57mt

### DETALLE TECHO SEGUNDA PLANTA



LARGO: 8,05 mt  
ANCHO: 98cm  
ALTO: 2,55mt

### 3. SEGUNDA PLANTA

#### SALÓN



LARGO: 7,02 mt  
ANCHO: 4,60mt  
ALTO: 2,57mt

#### ENTRADA TERRAZA



LARGO: 3,02 mt  
ANCHO: 84 cm  
ALTO: 2,16mt



## TERRAZA



LARGO: 6,80 mt  
ANCHO: 4,90 mt

### 4. VIDEO CENTRO CULTURAL – ESPACIOS.

[https://drive.google.com/file/d/1lvj0ZyNfE\\_3YcF5xVYZjEqoSW6-TCcau/view?usp=share\\_link](https://drive.google.com/file/d/1lvj0ZyNfE_3YcF5xVYZjEqoSW6-TCcau/view?usp=share_link)